

Bauwerk 1

| |
|---|
| BRÜCKE über die L 1100 und den Neckar l = 428 m |
| Profil |
| Kreuzungswinkel |
| Lichte Höhe 4,70 m |
| Lichte Weite 33-45-60-65 m |
| Stützweiten 10-100-55 m |
| Breite zw. Geländern 13,75 m |
| Brückenklasse |

Bauwerk 2

| |
|--------------------------------|
| BRÜCKE über die L 1197 |
| Grünbrücke |
| Profil 1:210.809 |
| Kreuzungswinkel 87,2725 ° |
| Lichte Höhe 4,70 m |
| Lichte Weite 21,00 m |
| Stützweiten 10-100-55 m |
| Breite zw. Geländern 30-40,6 m |
| Brückenklasse |

Bauwerk 3

| |
|---------------------------------|
| DURCHLAUSS Ruckgraben |
| Stahl - Maulprofil LB 12 |
| Profil 2:401.300 |
| Länge 32 + 14 m |
| Kreuzungswinkel 79,2 ° |
| Lichte Höhe (Profilmaß) 1,59 m |
| Lichte Weite (Profilmaß) 2,80 m |
| Stützweiten |
| Breite zw. Geländern |
| Brückenklasse |

ZEICHNERKLÄRUNG HÖHENPLAN

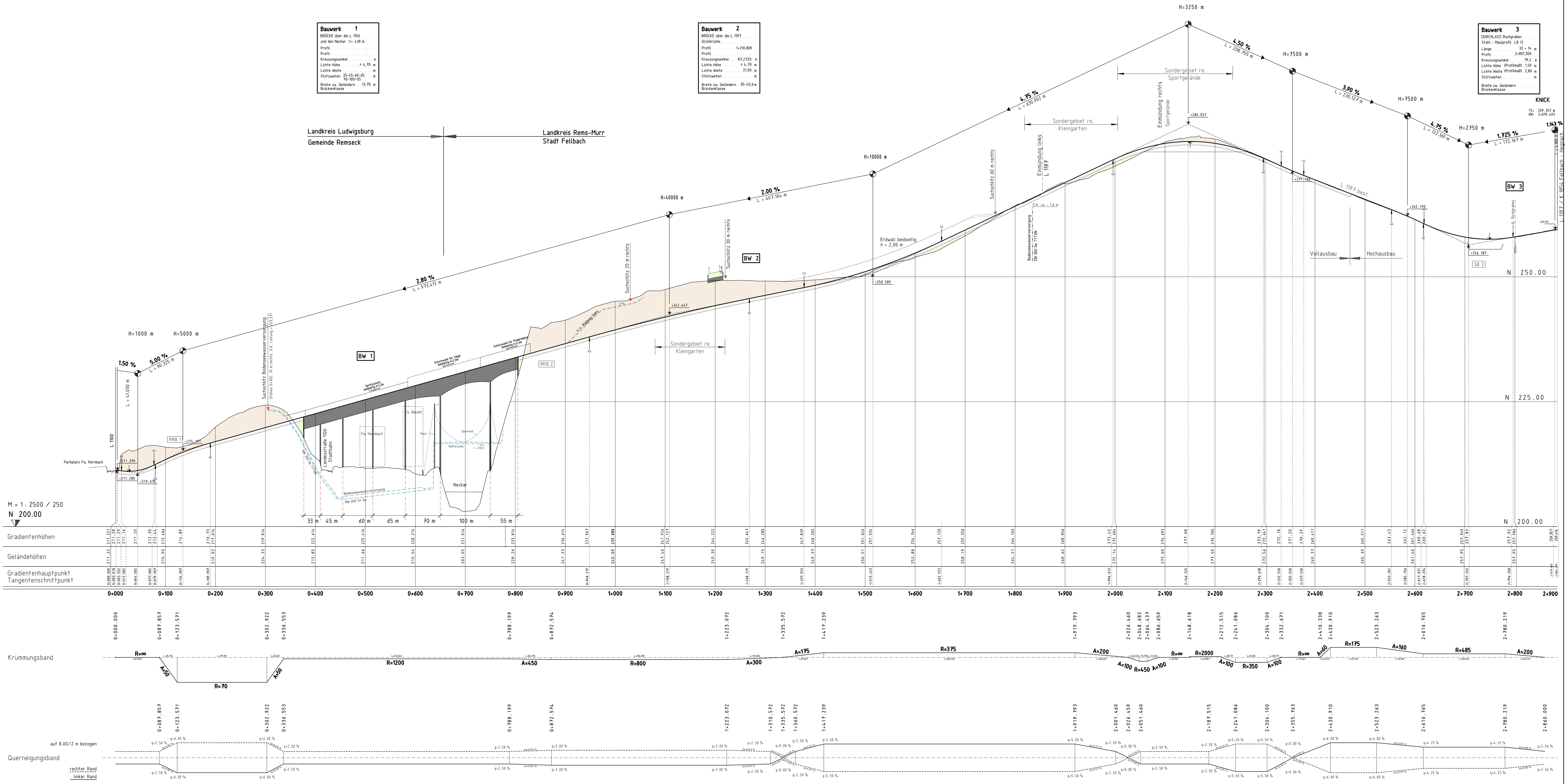
H = 10000 m

Neigungsbruchpunkt mit Angabe von Gefälle- und Steigung in Prozent, Ausstrichmaßstabmesser, Tangententlänge und Strichmaß

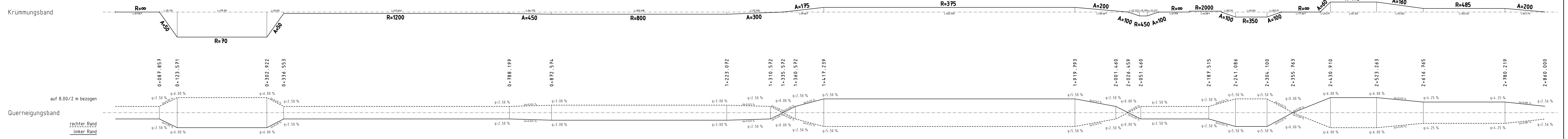
Abstragsfläche (Einschnitt)
Straßenoberbau
Auftragsfläche (Damm)

ggfl. Bauwerke
best. Kanäle/Verordnungen
Abbruch Bauwerke
Minstdurchfahrshöhe

0,90 %
1,25 %
L = 350,115 m
L = 173,548 m



M = 1 : 2500 / 250
N 200.00



Entwurf/Verarbeitung: **PRESSEL** **MOLNAR** INGENIEURGESELLSCHAFT

Projektierer: **Presse**
bearbeitet: **Hesser / Noack**
geprüft: **Payler**

URBACH, DEN 05.12.2007

REGIERUNGSPRÄSIDIUM STUTTGART

| | | | | |
|-------|------------------|--------------|------------|--------|
| a | Deckblatt | Planänderung | 05.12.2007 | PMH/No |
| Index | Art der Änderung | | | Datum |

PSP - Element

V 2130 L 1197 N 01

PROJIS - Nummer

| | | | | |
|------|------|-----------------|-----|---------|
| Land | Jahr | laufende Nummer | VKE | Vertrag |
| 08 | | | | |

Straßenplan Nr.

| | | |
|----------------|-----------------|---------|
| von Netzknoten | nach Netzknoten | Station |
| 71121114 | 7121112 | 3178 |
| Endstation | 7121081 | 115 |

Straßenbauverwaltung Baden - Württemberg

Straße: Landesstraße 1197
Nächster Ort: Remseck - Aldingen

Unterlage 4
Blatt 1a

L 1197 Neckarquerung

PLANFESTSTELLUNG

Aufstellung: Stuttgart, den 07.12.2007
Regierungspräsidium Stuttgart
Abt. 4, Straßenwesen und Verkehrsplanung
Ref. 44, Straßenplanung

Übersichtshöhenplan
Deckblatt
Maßstab = 1:2500/250