

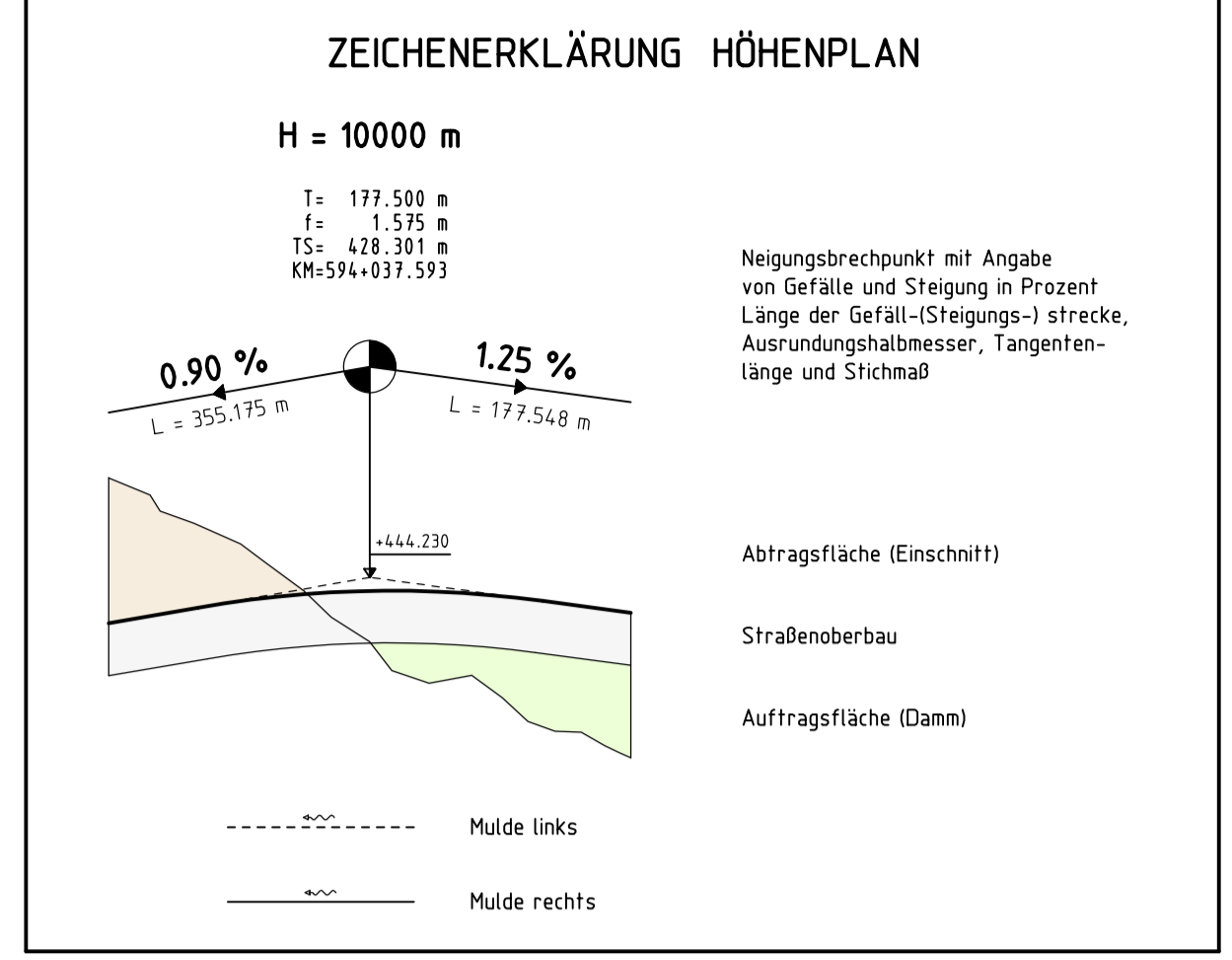
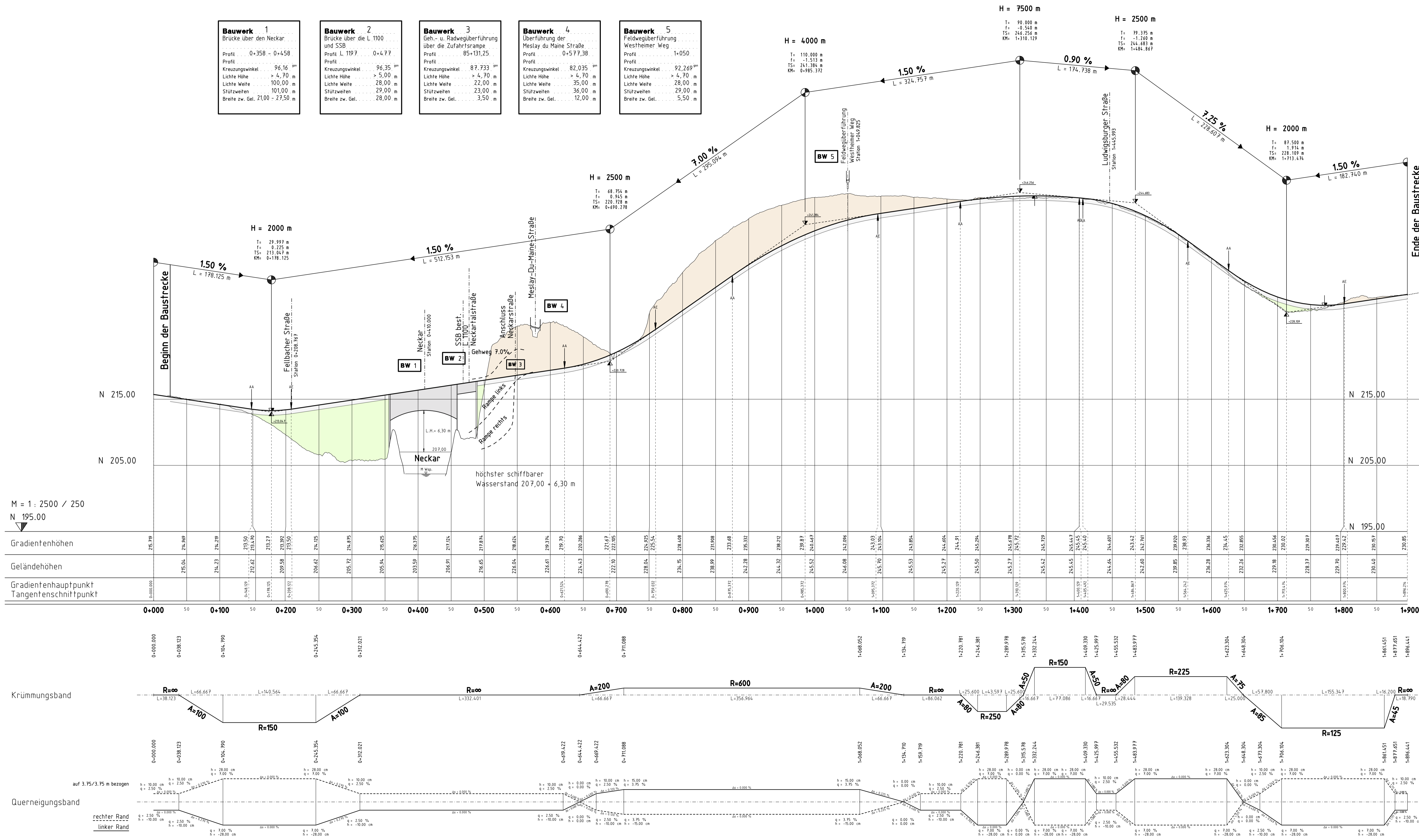
<b>Bauwerk 1</b>
Brücke über den Neckar
Profil: 0+358 - 0+458
Kreuzungswinkel: 96,16 °
Lichte Höhe: > 4,70 m
Lichte Weite: 100,00 m
Stützweiten: 101,00 m
Breite zw. Gel.: 21,00 - 27,50 m

<b>Bauwerk 2</b>
Geh- u. Radwegüberführung und SSB
Profil: L 1197 - 0+4,77
Kreuzungswinkel: 96,35 °
Lichte Höhe: > 5,00 m
Lichte Weite: 28,00 m
Stützweiten: 29,00 m
Breite zw. Gel.: 28,00 m

<b>Bauwerk 3</b>
Geh- u. Radwegüberführung über die Zufahrtsrampe
Profil: 85+131,25
Kreuzungswinkel: 87,733 °
Lichte Höhe: > 4,70 m
Lichte Weite: 22,00 m
Stützweiten: 23,00 m
Breite zw. Gel.: 3,50 m

<b>Bauwerk 4</b>
Überführung der Meslay du Maine Straße
Profil: 0+577,38
Kreuzungswinkel: 82,035 °
Lichte Höhe: > 4,70 m
Lichte Weite: 35,00 m
Stützweiten: 36,00 m
Breite zw. Gel.: 12,00 m

<b>Bauwerk 5</b>
Feldwegüberführung Westheimer Weg
Profil: 1+050
Kreuzungswinkel: 92,269 °
Lichte Höhe: > 4,70 m
Lichte Weite: 28,00 m
Stützweiten: 29,00 m
Breite zw. Gel.: 5,50 m



Entwurfsbearbeitung: **PRESSEL MOLNAR** INGENIEURGESELLSCHAFT

Projektierer: Feyrer  
bearbeitet: Heiser / Noack  
geprüft: Feyrer

URBACH, DEN 05.12.2007



PSP - Element			
V	Z	L	N
0	8	2130	L1197N01
PROJIS - Nummer			
Land	Jahr	laufende Nummer	VKE
08			
Straßenplan Nr.			
von Netzknoten	nach Netzknoten	Station	
Anfangsstation	7121115	7121036	
Endstation	7121040	7121043	

Straßenbauverwaltung Baden - Württemberg  
Straße: Landesstraße 1197  
Nächster Ort: Remseck - Aldingen

Anhang zur Unterlage 1a

L 1197 Neckarquerung  
Variante 2 "Bilinger"  
PLANFESTSTELLUNG  
Maßstab = 1:2500/250

Aufgestellt: Stuttgart, den 07.12.2007  
Regierungspräsidium Stuttgart  
Abt. 4 Straßenwesen und Verkehr  
Ref. 44 Straßenplanung